

PROGRAMY EUROPEJSKIEJ AGENCJI KOSMICZNEJ

Big Science Partner and Industry Day
Kraków, 30.11.2018 r.

Zbigniew Burdzy
Główny Specjalista
Departament Strategii i Współpracy Międzynarodowej
Polska Agencja Kosmiczna

PLAN PREZENTACJI

- Rola i zadania Polskiej Agencji Kosmicznej
- Europejska Agencja Kosmiczna i jej programy
- Program Wsparcia dla Polskiego Przemysłu (PLIIS): najważniejsze zmiany konkursowe w 2018/2019 r.
- Harmonizacja technologii ESA: korzyści dla polskich podmiotów i możliwości współpracy

POLSKA AGENCJA KOSMICZNA W SKRÓCIE

STATUS

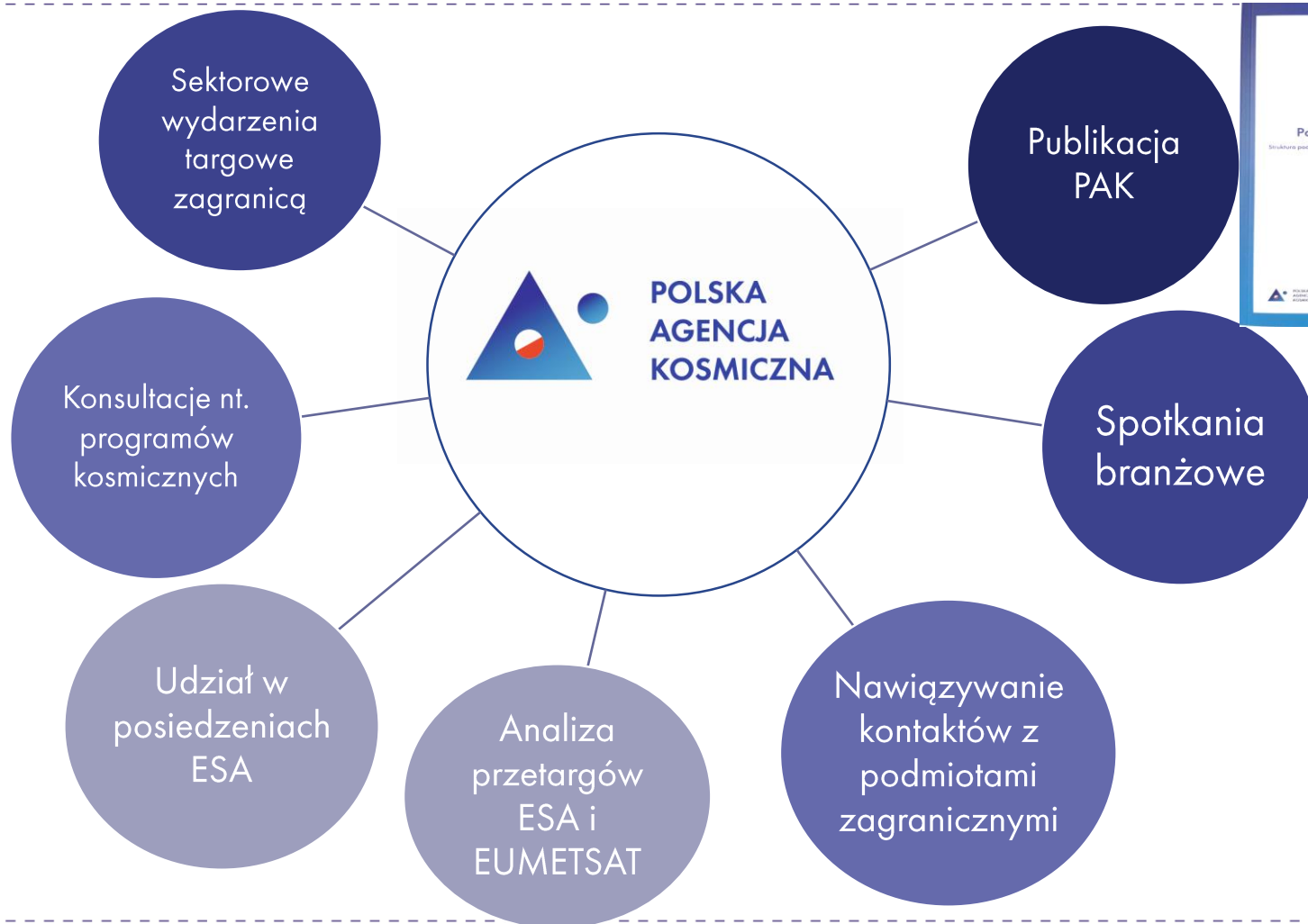
- ✓ powstała na mocy ustawy z dnia 26 września 2014 r. – nowelizacja ustawy w trakcie procedowania;
- ✓ centrala w Gdańsku, oddziały terenowe w Warszawie i Rzeszowie
- ✓ struktura: pion Prezesa, pion cywilny, pion obronny;
- ✓ Roczny budżet: ~ 11 mln PLN (dodatkowe środki od 2019),
- ✓ liczba pracowników: ~ 50;

GŁÓWNE CELE:

- ✓ stworzenie silnego, narodowego sektora kosmicznego, zdolnego do konkurencji na rynku europejskim;
- ✓ wzmocnienie polskiej gospodarki pod względem ekonomicznym i społecznym.



WSPARCIE DLA FIRM OFEROWANE PRZEZ PAK



KRAJOWY PROGRAM KOSMICZNY

- ✓ Element wykonawczy Polskiej Strategii Kosmicznej z 2017 r.;
- ✓ Wdrażanie od 2019 do 2021 r. (3 lata);
- ✓ Ponad 50 różnych zadań do realizacji; kategorie:
 - Duże projekty (5 projektów),
 - Innowacje (5 projektów),
 - Wsparcie sektora downstream (13 projektów),
 - Edukacja (10 projektów),
 - Otoczenie międzynarodowe (5 projektów),
 - Staże i szkolenia (8 projektów),
 - Promocja (5 projektów).

Departament Strategii i Współpracy Międzynarodowej

Polska Agencja Kosmiczna

www.polsa.gov.pl

EUROPEJSKA AGENCJA KOSMICZNA



- Powołanie – na mocy Konwencji z 1975 r.,
- Organizacja międzyrządowa,
- Cele:
 - ❑ Realizacja wspólnego, europejskiego programu badań i wykorzystania przestrzeni kosmicznej;
 - ❑ Wspieranie rozwoju nowoczesnego i konkurencyjnego przemysłu w państwach członkowskich;
 - ❑ Działalność edukacyjna w dziedzinach takich jak: matematyka, fizyka, inżynieria i nauki przyrodnicze.

KRAJE CZŁONKOWSKIE ESA



22 kraje członkowskie: Austria, Belgia, Czechy, Dania, **Estonia**, Finlandia, Francja, Grecja, Hiszpania, Irlandia, Luksemburg, Niderlandy, Niemcy, Norwegia, **Polska (2012)**, Portugalia, **Rumunia**, Szwajcaria, Szwecja, **Węgry**, Wielka Brytania oraz Włochy.

Na podstawie osobnej umowy o współpracy w pracach ESA uczestniczy Kanada.

ESA: ORGANIZACJA PRACY – SIEDZIBY



Siedziba główna w Paryżu



ESTEC – Noordwijk, Holandia:
centrum rozwoju technologii i
laboratoria ESA

ESA: ORGANIZACJA PRACY – SIEDZIBY

ESOC – Darmstadt, Niemcy

ESRIN – Frascati, Włochy

EAC – Kolonia, Niemcy

ESAC – Villanueva de la Cañada, Hiszpania

ECSAT – Harwell, Wielka Brytania

Guiana Space Centre – Gujana Francuska



PROGRAMY ESA

Programy obowiązkowe

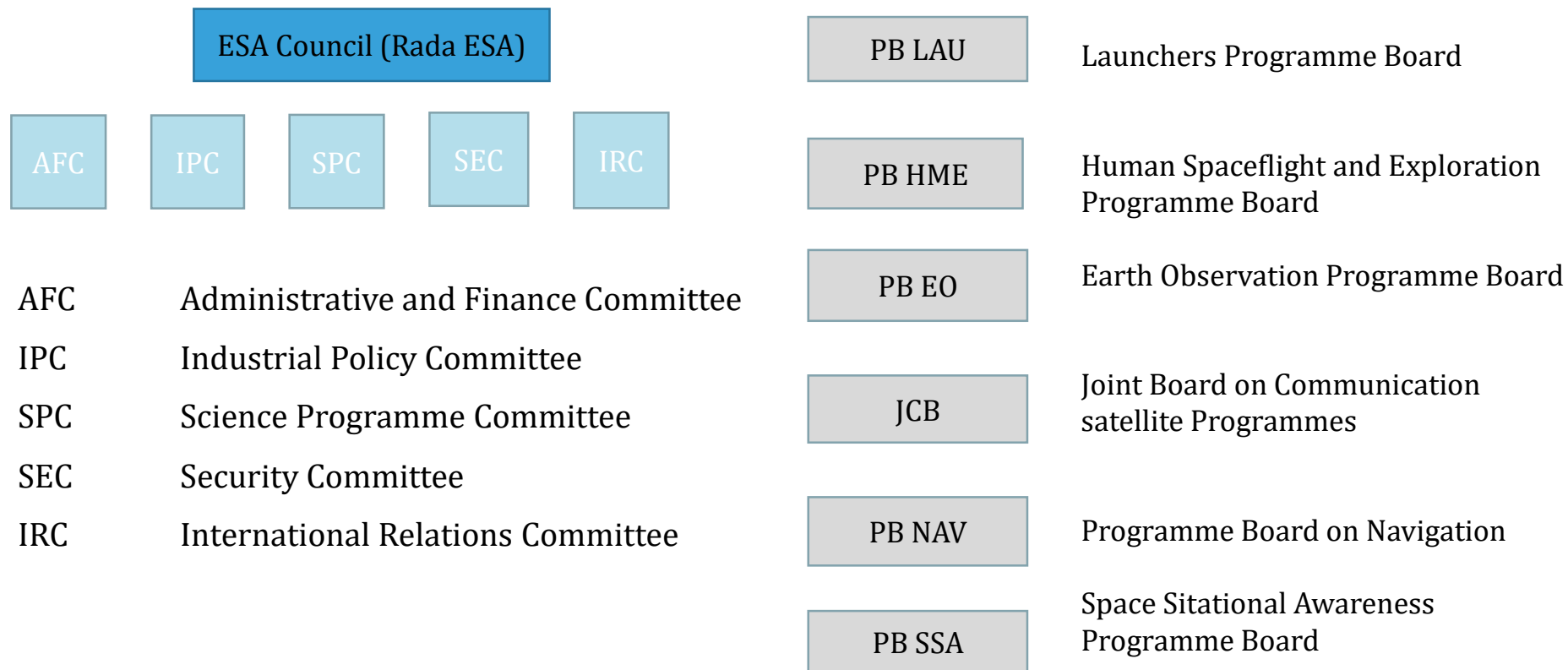
- Wszystkie kraje członkowskie zobowiązane są do udziału;
- Wysokość finansowania jest proporcjonalna do PKB poszczególnych krajów;
- Zakres m. in.: badania przestrzeni kosmicznej, programy naukowe (fizyka Układu Słonecznego, astronomia i fizyka podstawowa), badania technologiczne, edukacja.

Programy opcjonalne

- Finansowanie tylko przez państwa w nich uczestniczące;
- Udział poszczególnych krajów jest ustalany w drodze negocjacji;
- Zakres: systemy wynoszenia, loty załogowe, robotyka i eksploracja, telekomunikacja, obserwacja Ziemi, nawigacja, oraz analiza sytuacji w przestrzeni kosmicznej (SSA);
- Udział podmiotów w niektórych programach (GSTP, ARTES-20, PRODEX) wymaga uzyskania tzw. listu poparcia (Letter of Support) delegacji narodowej.



ORGANY ESA



ESA BIC: BUSINESS INCUBATION CENTER

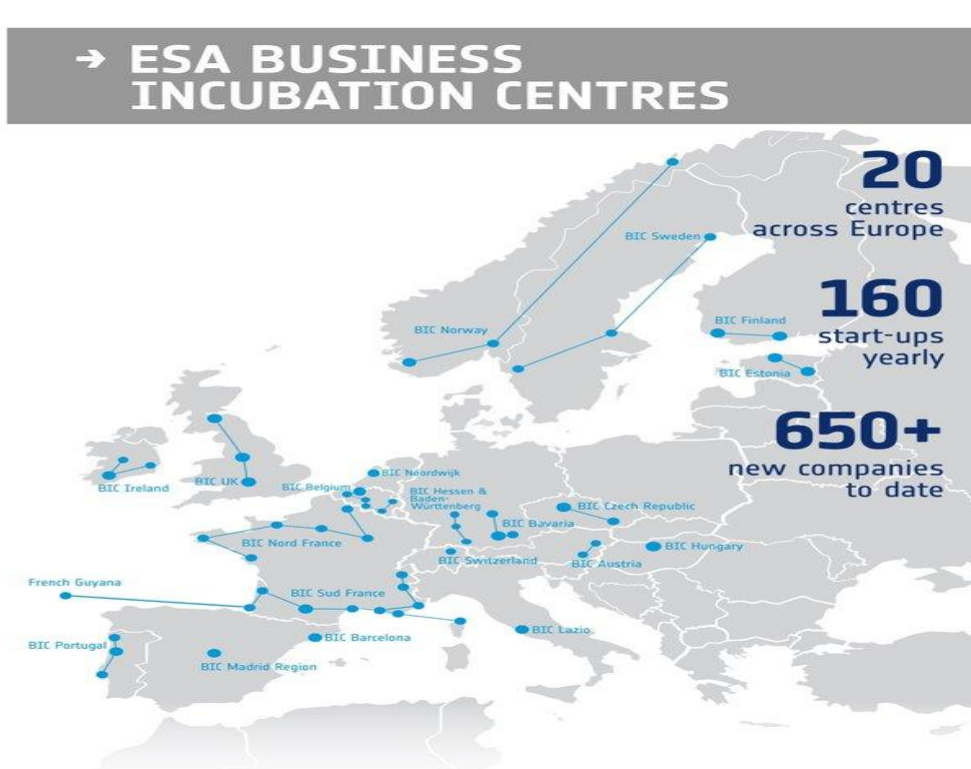
ESA BIC - sieć inkubatorów przedsiębiorczości koordynowanych i współfinansowanych przez ESA.

Cel: wspieranie start-upów lub nowo utworzonych firm.



Kolejny Inkubator ESA
powstanie w Polsce – 2019 r.

Koordynacja i zarządzanie:



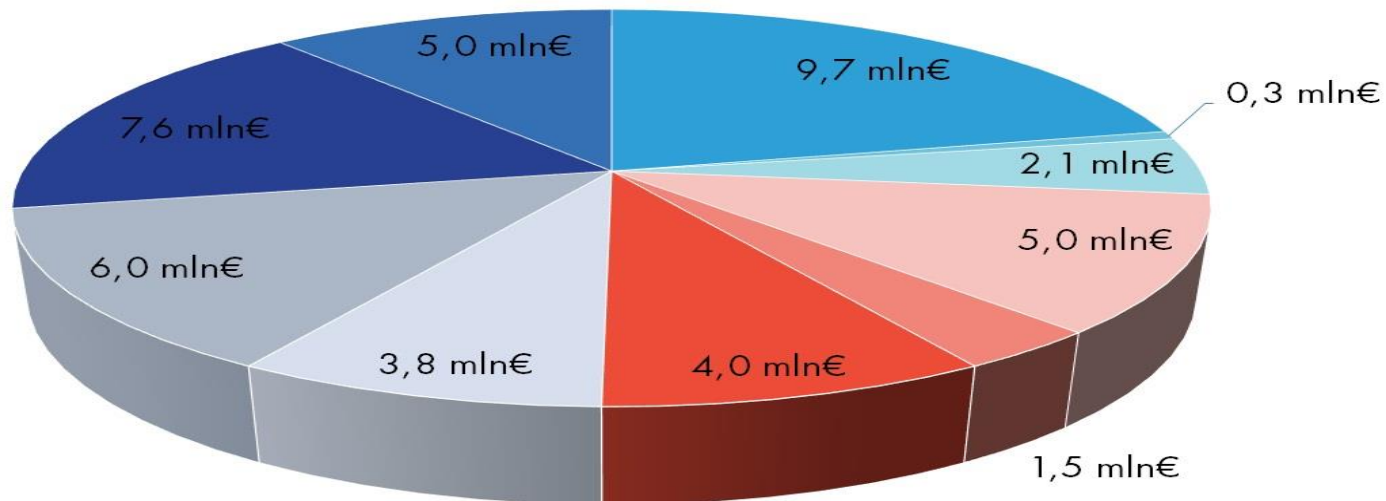
ESA – PROGRAMY REALIZOWANE PRZEZ POLSKĘ

Programy obowiązkowe:

- GSP (General Studies Programme),
- TRP (Basic Technology Research Programme),
Podstawowy program B+R
- Scientific Programme,
- GSC (Guiana Space Centre),
- ECI (European Component Initiative).



PROGRAMY OPCJONALNE ESA REALIZOWANE PRZEZ POLSKĘ: 2016-2019



- Earth Observation Envelope Programme
- ARTES Future Preparation
- ARTES Next Generation Platform NEOSAT
- ARTES Integrated Application Promotions IAP
- Navigation Innovation and Support Programme NAVISP
- Future Launchers Preparatory Programme FLPP
- European Exploration Envelope Programme E3P
- Space Situational Awareness Programme SSA
- General Support Technology Programme GSTP
- Prodex Programme

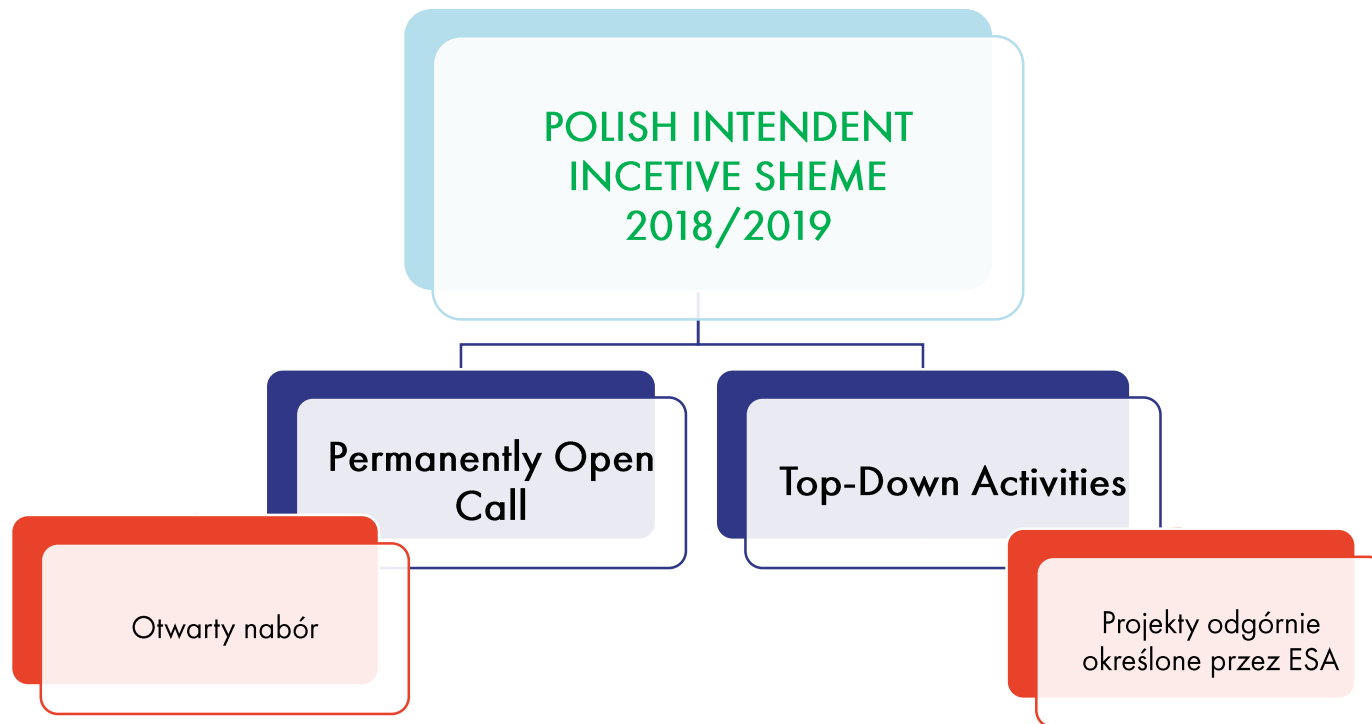
PROGRAM WSPARCIA POLSKIEGO PRZEMYSŁU

- PLIS jest programem wsparcia dla polskiego przemysłu, realizowanym przez Europejską Agencję Kosmiczną;



- Cel:
Przygotowanie polskich podmiotów na otwartą konkurencję po zakończeniu okresu przejściowego członkostwa w ESA i skuteczny udział w innych programach ESA, zwłaszcza obowiązkowych;
- Finansowanie: 45% polskiej, rocznej składki do programów obowiązkowych;
- Monitorowanie przebiegu programu – zespół zadaniowy Task Force ESA-PL;
- Czas trwania Programu: 2013-2019.

PROGRAM WSPARCIA POLSKIEGO PRZEMYSŁU – NOWE ZASADY KONKURSOWE





estec

European Space Research
and Technology Centre
Keplerlaan 1
2201 AZ Noordwijk
The Netherlands
T +31 (0)71 565 6565
F +31 (0)71 565 6040
www.esa.int

Responsible Contracts Officer
Ms Carla Binedell (IPL-PTS)
Tel. +31 71 565 3238
Fax +31 71 565 5773
E-mail: Carla.Binedell@esa.int

Subject: Invitation to Tender for Permanent Open Call for Outline Proposals under the Polish Industry Incentive Scheme

REF.: AO/1-8857/16/NL/CBI

Activity No. 1000018920 in the “esa-star” system

ITEM No.: 16.179.08 in the List of ESA Intended Invitations to Tender

BUDGET LINE: E/0907-06-K (NMS Poland)

CATEGORY: ESA EXPRESS PROCUREMENT (EXPRO+) / OPEN-COMPETITIVE

Dear Sir or Madam,

The European Space Agency (“the Agency”) hereby invites you to submit an outline proposal, in the frame of the Permanent Open Call for Outline Proposals under the Polish Industry Incentive Scheme.

This Invitation to Tender (ITT) has been established and will be processed following the approach, tailored to low- to medium-value procurement actions, called “EXPRESS PROCUREMENT Plus – EXPRO+” and a competitive evaluation procedure will be used.

Your tender is required to conform to the conditions specified in this letter and in the applicable appendices.

Your tender shall be submitted **exclusively in electronic format via the “esa-star” system** [see: <https://esastar.sso.esa.int/>]. The EXPRO/Tender Conditions contain further information on “esa-star” and its operation.

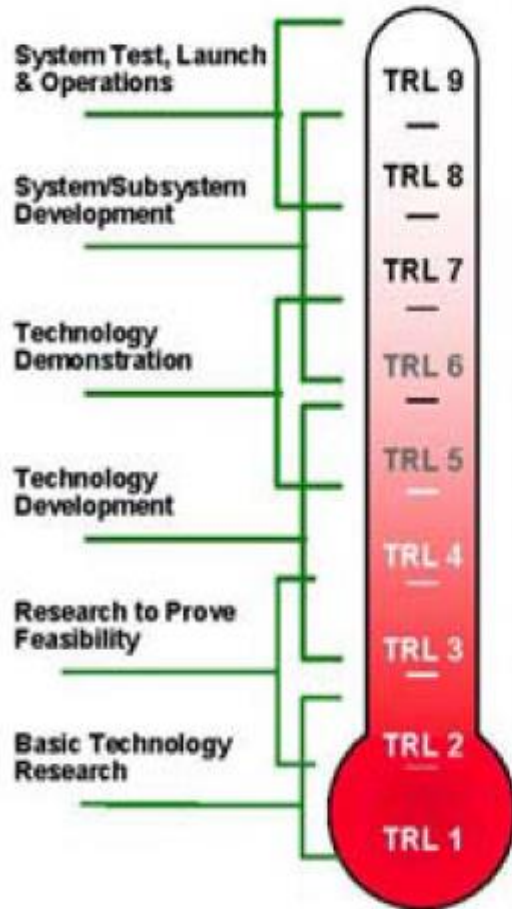
PLIIS – INVITATION TO TENDER (ITT)

COVER LETTER

- Załącznik A (PLIIS Mapy drogowe),
- Załącznik B (poziomy TRL),
- Załącznik 1 (wzór kontraktu),
- Załącznik 2 (procedury przetargowe-
General Tender Conditions).



ESA – POZIOMY GOTOWOŚCI TECHNOLOGII TRL



Technology Readiness Levels ⁴	
9	Actual system "flight proven" through successful mission operations
8	Actual system completed and accepted for flight "flight qualified"
7	Model demonstrating the element performance for the operational environment
6	Model demonstrating the critical functions of the element in a relevant environment
5	Component and/or breadboard critical function verification in a relevant environment
4	Component and/or breadboard validation in laboratory environment
3	Analytical and experimental critical function and/or characteristic proof-of-concept
2	Technology concept and/or application formulated
1	Basic principles observed and reported

PLIIS: TOP DOWN ACTIVITIES

- Wsparcie wybranych obszarów, w których polskie podmioty mają potencjał, kompetencje i mogłyby sprostać konkurencji po 2019;
- Rozwój technologii do możliwie wysokiego poziomu gotowości (TRL 6-7);
- Mapy drogowe (Roadmaps) dla każdego obszaru tematycznego: początkowy i końcowy TRL, budżet, rozpoczęcie i zakończenie projektów, zakres prac do wykonania;
- Publikacja na ESA EMITS: IV kw. 2018 – III kw. 2019: 20 tematów konkursowych.

PLIIS ROADMAPS – TOP DOWN ACTIVITIES



2. Evolution of the Polish Industry Incentive Scheme

Top Down Activities / high level process

01/02/2018

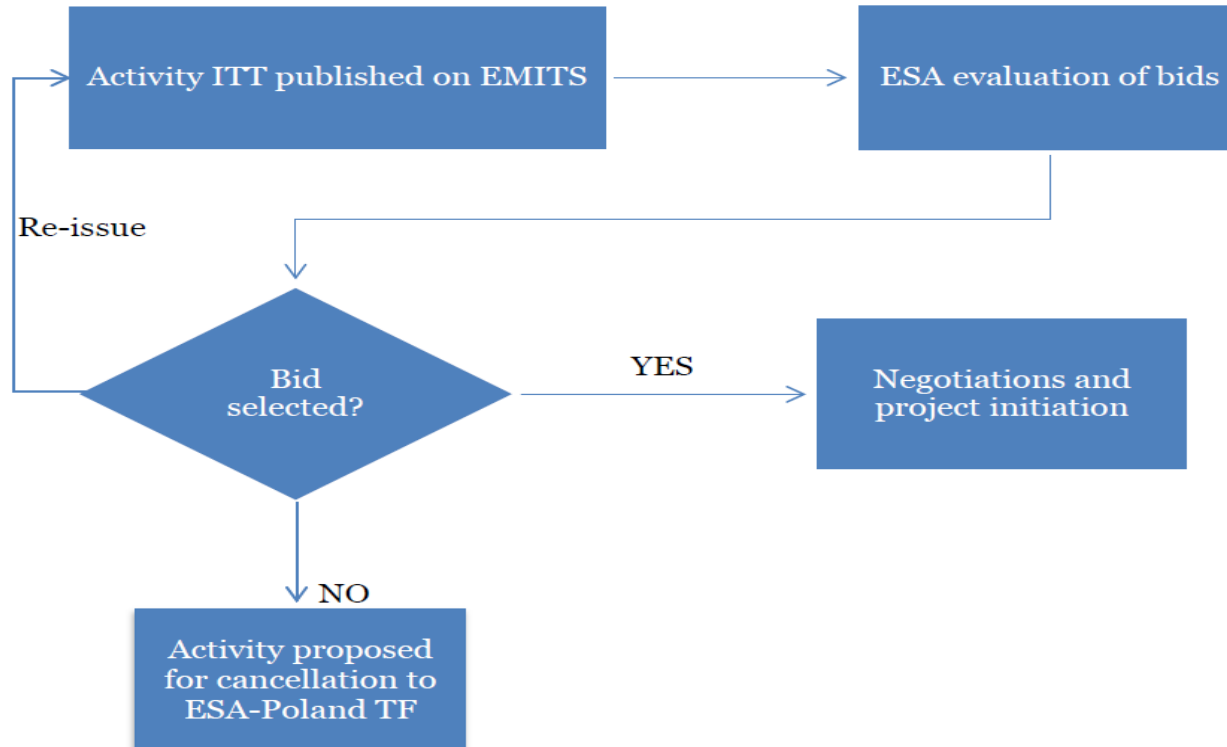
07/06/2018

13/07/2018

< end 2019



PLIIS ROADMAPS - TOP DOWN ACTIVITIES



PLIIS ROADMAPS - TOP DOWN ACTIVITIES

Systemy
napędowe

Mikrofale i
łączność

SSA (Space
Situational
Awareness)

Oprogramowa
nie dla ESOC

Włączanie
polskiego
przemysłu w
łańcuch dostaw
„LSI”

Aplikacje
wspierające
administrację

Wsparcie
szkoleniowe:
zarządzanie
jakością PA/QA

SYSTEMY NAPĘDOWE (PROPULSION)

Budżet – 2 mln euro

Cel: podniesienie poziomu gotowości technologicznej w zakresie wybranych podsystemów i komponentów, w szczególności:

- zaworów silnikowych (thruster valves) – *wysoki priorytet*;
- zbiorników deorbitowalnych (demisable tanks),
- zielonych napędów (green propellant) i paliwa hybrydowego.

Publikacja przetargów na EMITS: IV kw. 2018 – III kw. 2019.



OPERACJE KOSMICZNE I WSPACIE DLA CENTRUM OPERACJI KOSMICZNYCH ESA

Budżet – 0,6 mln euro

Cel: włączenie podmiotów w regularną współpracę z Europejskim Centrum ds. Operacji Kosmicznych (ESOC) w segmencie naziemnym.

Zakres tematyczny projektów:

- systemy monitorująco-kontrolne do zarządzania misją i prowadzenia operacji kosmicznych,
- narzędzia do symulacji i weryfikacja misji.

Publikacja przetargów na EMITS: IV kw. 2018.



KWALIFIKACJA URZĄDZEŃ LOTNYCH NA POTRZEBY INTEGRATORÓW SYSTEMOWYCH (LSI)

Budżet – 2,0 mln euro

Cel:

włączenie polskich producentów w europejski łańcuch dostaw dla tzw. dużych integratorów systemowych (LSI): Airbus D&S i Thales Alenia Space.

Kwalifikacja („space quality”) urządzeń lotnych w obszarach:

- okablowanie kosmiczne (space harness),
- struktury (satellite structures),
- mechanizmy, np. Hold Down and Release Mechanism.

Publikacja przetargów na EMITS: IV kw. 2018 – IV kw. 2019.



SSA (SPACE SITUATIONAL AWARENESS)

Budżet – 0,5 mln euro.

Cel:

- wsparcie podmiotów uczestniczących w przetargach ESA;
- realizacja projektów z zakresu sensorów jako polski wkład do europejskiego konsorcjum EU SST;

Zakres tematyczny:

- SST (Space Surveillance and Tracking) - priorytet,
- NEO (Near Earth Object Observation),
- Space Weather.

Publikacja przetargów na EMITS:

IV kw. 2018 – II kw. 2019.



ŁĄCZNOŚĆ SATELITARNA I MIKROFALE

Budżet – 1,25 mln euro

Zakres tematyczny: systemy radiokomunikacji satelitarnej, technologie mikrofalowe, wyposażenie stacji naziemnej, np.:

- mikrofalowe układy scalone,
- wzmacniacze mocy,
- urządzenia pasywne do łączności jak: przetworniki sygnałów.

Publikacja przetargów na EMITS:
IV kw. 2018 – II kw. 2019.



APLIKACJE WSPIERAJĄCE ADMINISTRACJĘ PUBLICZNĄ

Zakres tematyczny:

- monitoring terenu i zmian zachodzących w oparciu o dane satelitarne,
- wsparcie dla zarządzania kryzysowego,
- dane satelitarne dla rolnictwa precyzyjnego i planowania upraw.

Publikacja przetargów na EMITS – IV kw. 2018.



ZARZĄDZANIA PROJEKTAMI, ZARZĄDZANIA JAKOŚCIĄ I PRODUKTEM (PM/QA)

Budżet – 0,5 mln euro: maksymalne wsparcie na podmiot: 50 tys. euro.

Cel: wsparcie doradcze i szkolenia nt. Quality Assurance/Product Management:

- zapewnienie jakości produktu: systemy zarządzania jakością,
- zarządzanie projektem, m. in. przewidywanie, minimalizacja i zapobieganie ryzyka związanego z realizacją projektu (płynność finansowa, terminowa realizacja, zapewnienia ciągłości dostaw).

Co najmniej 10 podmiotów objętych pomocą.

Nabór beneficjentów publikacja ITT na EMITS:
od stycznia 2019 r.



PLATFORMY INTERNETOWE ESA

EMITS

Platforma, na której publikowane są informacje o aktualnych przetargach tzw. Invitation-to-Tenders (ITT)

ESA-STAR

System pozwalający na rejestrację podmiotom zainteresowanym współpracą z ESA oraz umożliwiający aplikowanie w przetargach

ESA-P

Portal dla dostawców ESA, dostępny dla podmiotu po podpisaniu kontraktu z ESA, obsługuje aspekty finansowe związane z kontraktami ESA

<https://esa.int/>

PLATFORMY INTERNETOWE ESA

Rejestracja na portalu ESA-STAR jest obowiązkowa dla każdego podmiotu, który chce współpracować z ESA



Rejestracja na ESA-STAR = Dostęp do dokumentów na portalu EMITS =
Możliwość złożenia oferty w przetargu =
Szansa uzyskania kontraktu z ESA

PLATFORMA ESA-STAR

**esa-star**
registration

28 Apr 2017	ESA Home Page	EMITS	ESA Industry Portal	Contact Us	Help
--------------------	-------------------------------	-----------------------	-------------------------------------	----------------------------	----------------------

[Home](#)
[New Registration](#)
[Start](#)
[Resume](#)
[Maintain Entity Information](#)
[ESA Entities Directory](#)

NEW REGISTRATION

? Please select one of the two options:*

? A. I am an Entity that has the capacity as "legal entity"

? B. I am a Business Unit acting on behalf of a "legal entity", without being entitled to commit on contracts on my own

PLATFORMA ESA-STAR

Rejestracja na ESA-STAR

Należy wypełnić formularz rejestracyjny oraz podać wszystkie wymagane dane, następnie zatwierdzić formularz i czekać na akceptację przez ESA.



Link do rejestracji na portalu ESA-STAR: <https://esastar-emr.sso.esa.int/>

Istnieją dwie drogi rejestracji:

Rejestracja „LIGHT”	Rejestracja „FULL”
Zapewnia pełny dostęp do serwisu ESA-STAR, włącznie z możliwością złożenia wniosku, a także pełen dostęp do portalu EMITS.	Opcja wymagana po wygraniu przetargu, konieczna do podpisania kontraktu z ESA.

PLATFORMA PRZETARGOWA ESA EMITS

EMITS – Electronic Mail Invitation to Tender System

- Właściwe ogłoszenia przetargowe ITTs, wraz ze zmianami,
-  Planowane ogłoszenia - **Intended ITTs**,  **Możliwość przygotowania się do przyszłego ITT**
- Dokumentacja techniczna, standardy inżynieryjne, kalkulacja i podział kosztów „PSS”- Procedures, Specification and Standards Form,
- Informacje o przetargach przysyłane są drogą mailową do adresatów.

EMITS

esa emits

ENTITIES LOGIN ESA Home Page Industry Information Entity Registration Service Desk Help

User: Guest

- News
- Procurement Review Board Announcements
- Open Invitations to Tender
- Intended Invitations to Tender
- Reference Documentation
- ECOS Resources
- How to do Business with ESA

emits

→ INVITATIONS TO TENDER PUBLISHED

Hosted by ESA

Rel. 7.5.5.1

ESA INDUSTRY PORTAL

- ESA
- BUSINESS WITH ESA
- BUSINESS OPPORTUNITIES
- HOW TO DO
- SMALL AND MEDIUM SIZED ENTERPRISES
- SPACE ECONOMY

ESA > About Us > Business with ESA > How to do

Search here 



Archive



DOING BUSINESS WITH ESA

If you are interested in doing business with ESA the table below gives an extensive overview of the topics covered.

ITT'S	YOUR PROPOSAL	THE FINANCIAL PART
-------	---------------	--------------------

HARMONIZACJA TECHNOLOGII ESA

Cele:

- koordynacja badań i rozwoju technologii w Europie;
- wzmocnienie konkurencyjności przemysłu;
- stworzenie silnej bazy technologicznej w Europie;
- zapewnienie Europie niezależności dostaw.

Uczestnicy: ESA, kraje członkowskie, KE, organizacje branżowe z Europy, przemysł i nauka (spotkania mappingowe).

DOMENY TECHNOLOGICZNE ESA

On-Board Data Systems	Pokładowe systemy danych
Space System Software	Oprogramowanie systemów kosmicznych
Spacecraft Electrical Power	Zasilanie elektryczne do pojazdów kosmicznych
Space Environment & Effects	Środowisko kosmiczne i jego wpływ na obiekty kosmiczne
Space System Control	Kontrola Systemów Kosmicznych – Czujniki i nastawniki AOCS/GNC
RF Payload Systems	Pokładowe systemy łączności radiowej
Electromagnetics Technologies & Techniques	Technologie i techniki elektromagnetyczne
System Design & Verification	Projektowanie i testowanie systemów
Mission Operations & Ground data Systems	Systemy danych operacyjnych misji oraz danych segmentu naziemnego
Flight Dynamics and GNSS	Dynamika Lotów i GNSS
Space Debris	Śmieci kosmiczne
Ground Station Systems & Networking	Systemy i łącza sieciowe stacji naziemnych
Automation, Telepresence & Robotics	Systemy dotyczące automatyki i robotyki
Life & Physical Sciences	Nauki przyrodnicze i fizyczne
Mechanisms & Tribology	Mechanizmy i tribologia
Optics	Optyka
Optoelectronics	Optoelektronika
Aerothermodynamics	Aerodynamika
Propulsion	Napęd
Structures & Pyrotechnics	Komponenty strukturalne i pirotechniczne
Thermal	Termika
Environmental Control Life Support	Kontrola środowiskowa wspierająca życie
EEE Components	Komponenty elektroniczne, elektryczne i elektromechaniczne
Materials & Processes	Materiały i procesy
Quality, dependability & safety	Jakość, niezawodność i bezpieczeństwo
Others	Inne

HARMONIZACJA TECHNOLOGII ESA

Selection of technologies to harmonise (for the year) - Harmo WORKPLAN -



ESA MAPPING MEETING

- Prezentacja przez ESA Technical Dossier (*opis technologii w danej domenie i jej zastosowanie, sytuacja rynkowa, podmioty*);
- Wkłady delegacji narodowych z krajów członkowskich ESA:
 - *lista firm i ich profil działalności, w podziale na technologie oraz produkty,*
 - *wykaz zrealizowanych projektów kosmicznych;*
- Prezentacje zainteresowanych podmiotów, w porozumieniu z delegacjami narodowymi do ESA THAG.



SPOTKANIE MAPPINGOWE

DLACZEGO WARTO UCZESTNICZYĆ?

- Zdobyć wiedzę o działalności technologicznej ESA i planach rozwoju konkretnej domeny w przyszłości;
- Zapoznanie się z kompetencjami europejskiego przemysłu;
- Możliwość zaprezentowania własnej działalności i osiągnięć;
- Nawiązanie kontaktów z firmami (potencjalni partnerzy);
- Zdobyć wiedzę o konkurentach.

SPOTKANIA MAPPINGOWE W 2019

TEMATY - I CYKL (luty 2019):

- Napęd chemiczny – Mikro-komponenty;
- Materiały kompozytowe;
- Kriogenika i technologie chłodzenia;
- Elektro-chemiczne magazynowanie energii;
- Systemy zasilania.

TEMATY - II CYKL (kwiecień 2019):

- Dane wielkoskalowe Big Data;
- Mechanika płynów i narzędzia do Aerodynamiki;
- Pokładowe odbiorniki radiowe do nawigacji;
- Pasywne instrumenty optyczne – lustra i lekkie struktury.

PROJEKTY TECHNICAL DOSSIER W POSIADANIU PAK.

ŹRÓDŁA INFORMACJI ESA

ESA TEC-POLARIS PORTAL:

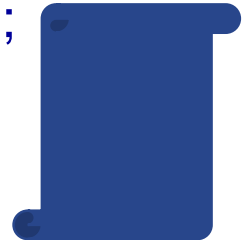
<https://tec-polaris.esa.int/pls/adm/webloginext.login>



- Technical Dossier oraz Roadmaps;
- Lista przyszłych projektów do realizacji (Roadmap Cost Table);
- Baza „ICMDB” (Industry Capability Mapping Database):



1. lista europejskich podmiotów w podziale na domeny z tzw. drzewa technologicznego – ESA Technology Tree;
1. Lista europejskich podmiotów w podziale na gotowe produkty – Generic Product Tree.



Dostęp powszechny dla wszystkich zainteresowanych:

TEC-SAPIENZASUPPORT@POLARIS.ESA.INT

ŹRÓDŁA INFORMACJI ESA

The screenshot displays the Eclipse web application interface for ESA. The browser address bar shows the URL <https://tec-polaris.esa.int/pls/dms/dmsmain.main>. The page header includes the Eclipse logo, a warning: "Documents on HDMS are for your attention and should not be distributed to the general public", and the ESA logo. A "Helpdesk" link is visible in the top right corner.

The main content area is titled "Personal/Global Queries" and features a "Saved Queries" section with buttons for "Default", "Update", "Delete", and "Add". Below this is the "Advanced Search" section, which includes various filters and options:

- All Fields:** A text input field.
- Max. Records:** A dropdown menu set to "15".
- Sort By:** A dropdown menu set to "Year.Semester".
- Display Result as:** A dropdown menu set to "List".
- Attachment Option:** A dropdown menu set to "All".
- Include Revision:** An unchecked checkbox.
- Document Class:** A checked checkbox with a dropdown menu set to "[all]".
- Chrono Number:** A dropdown menu set to "=" followed by an input field.
- Issue:** A checked checkbox.
- Title:** A text input field.
- Technology Title:** A checked checkbox with a dropdown menu.
- Year.Semester:** A checked checkbox with a dropdown menu.
- Entity:** A checked checkbox with a dropdown menu.
- THAG Country:** A checked checkbox with a dropdown menu.
- Registration Date:** A checked checkbox with a date format selector (dd/mm/yyyy).
- Issue Date:** A checked checkbox with a date format selector (dd/mm/yyyy).
- Technology ID:** An unchecked checkbox with a text input field.
- Comments:** An unchecked checkbox with a text input field.
- Issue Revision Notes:** An unchecked checkbox with a text input field.
- Document Reference:** An unchecked checkbox with a text input field.
- Public File:** An unchecked checkbox with a dropdown menu.
- Registrer:** An unchecked checkbox with a text input field.
- Recipient:** An unchecked checkbox with a text input field.
- Distribution:** An unchecked checkbox with a dropdown menu showing "Select Users" and "TO BE DELETED", A, A, A, A.
- Select Groups:** A dropdown menu showing "HARMOTHAG" and "metesting".
- Actioneez:** An unchecked checkbox with a text input field.
- Action:** An unchecked checkbox with a text input field.

At the bottom of the search section, there are buttons for "All", "This Week", "Today", "Last Access", and "Clear". The left sidebar contains navigation options: "Project" (Harmonisation Strategy), "Functions" (New Search, Preferences, Virtual Collection, Help), and "Document Class". The bottom of the page shows a Windows taskbar with the system clock at 16:07 on 2016-04-05.

Dziękuję za uwagę!



Zbigniew Burdzy
Departament Strategii i Współpracy Międzynarodowej
zbigniew.burdzy@polsa.gov.pl
+48 (22) 380 15 57